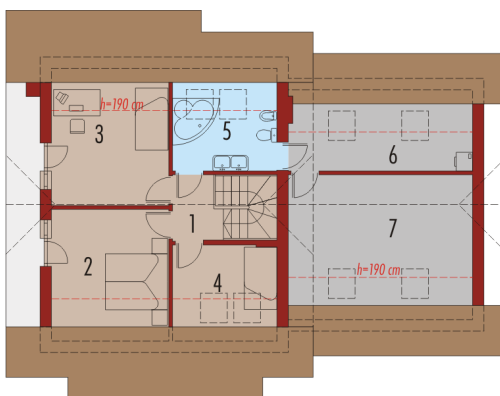
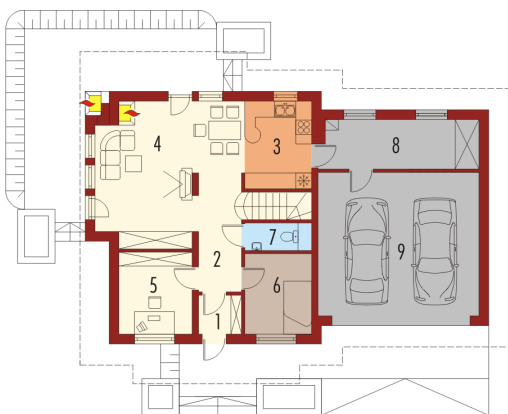
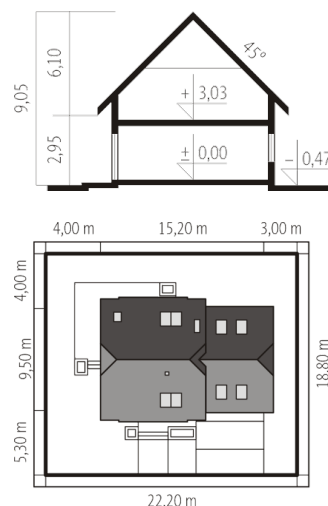




Powierzchnia użytkowa	116.23 m ²
+ garaż	32.12 m ²
+ strych	21.34 m ²
Powierzchnia zabudowy	132.32 m ²
Pow. netto	212.54 m ²
Kubatura	625.33 m ³
Wysokość budynku	8.58 m
Kąt nachylenia dachu	45°
Koszt budowy już od:	0 zł



Parter

1. Wiatrolap	2.16 m ²
2. Hol	6.17 m ²
3. Kuchnia	8.00 m ²
4. Pokój z jadalnią	24.68 m ²
5. Gabinet	8.46 m ²
6. Pokój	7.93 m ²
7. Toaleta	1.71 m ²
8. Pom. gospodarcze	10.57 m ²
9. Garaż	32.12 m ²

Poddasze

1. Korytarz	3.03 m ²
2. Sypialnia	10.99 m ²
3. Pokój	11.16 m ²
4. Pokój	6.88 m ²
5. Łazienka	6.88 m ²
6. Pralnia	7.61 m ²
7. Strych	21.34 m ²