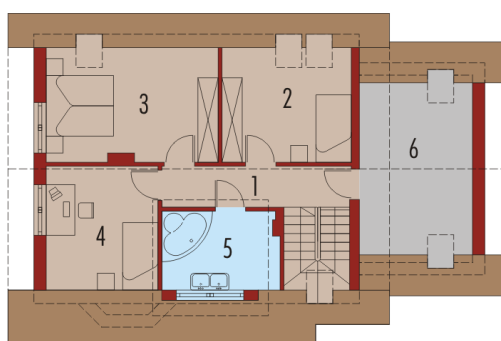
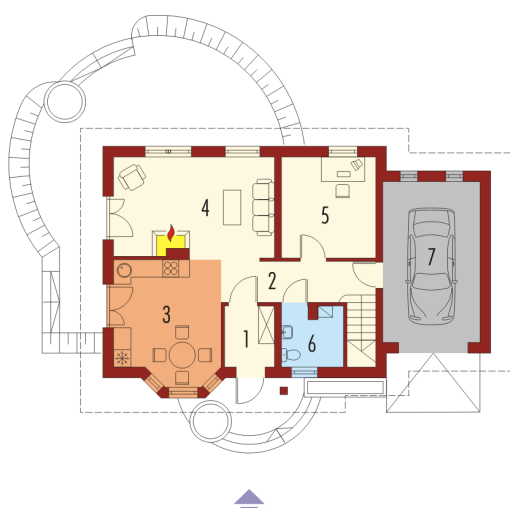
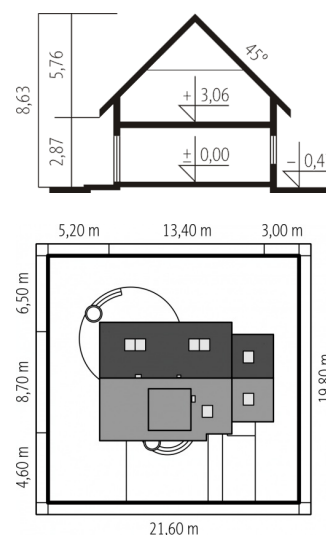




| | |
|-----------------------|-----------------------|
| Powierzchnia użytkowa | 105.03 m ² |
| + garaż | 18.19 m ² |
| + strych | 11.05 m ² |
| Powierzchnia zabudowy | 105.06 m ² |
| Pow. netto | 162.14 m ² |
| Kubatura | 412.90 m ³ |
| Wysokość budynku | 8.63 m |
| Kąt nachylenia dachu | 45° ; 22° |

Koszt budowy już od: 0 zł



Parter

| | |
|-----------------------|----------------------|
| 1. Wiatrołap | 3.56 m ² |
| 2. Hol | 7.16 m ² |
| 3. Kuchnia + jadalnia | 15.03 m ² |
| 4. Pokój dzienny | 18.83 m ² |
| 5. Gabinet | 11.23 m ² |
| 6. Łazienka | 4.26 m ² |
| 7. Garaż | 18.19 m ² |

Poddasze

| | |
|--------------|----------------------|
| 1. Korytarz | 6.68 m ² |
| 2. Pokój | 9.47 m ² |
| 3. Sypialnia | 12.39 m ² |
| 4. Pokój | 9.08 m ² |
| 5. Łazienka | 7.34 m ² |
| 6. Strych | 11.05 m ² |