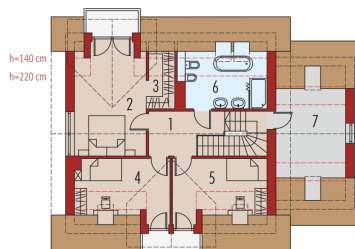
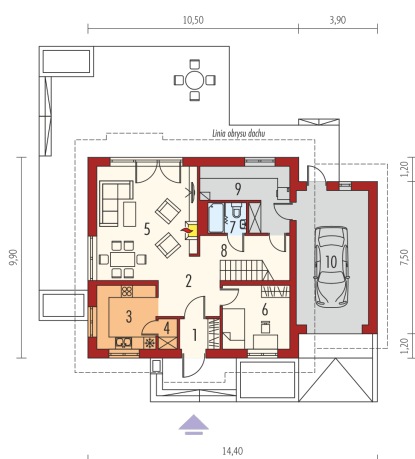
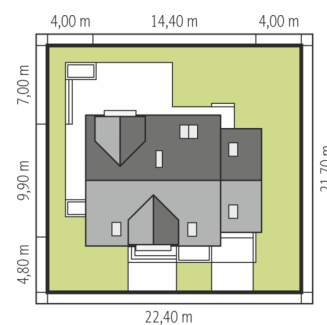
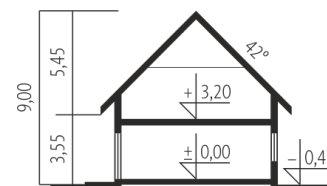




Powierzchnia użytkowa	128.52 m²
+ garaż	23.60 m ²
+ strych	11.68 m ²
+ kotłownia	10.44 m ²
Powierzchnia zabudowy	133.91 m²
Pow. netto	221.76 m²
Kubatura	541.00 m³
Wysokość budynku	9.00 m
Kąt nachylenia dachu	42°

Koszt budowy już od: 0 zł



Parter

1. Wiatrołap	3.13 m ²
2. Hol + schody	7.47 m ²
3. Kuchnia	9.31 m ²
4. Spiżarnia	1.51 m ²
5. Pokój dzienny + jadalnia	26.35 m ²
6. Gabinet	10.62 m ²
7. Łazienka	2.60 m ²
8. Korytarz	9.06 m ²
9. Kotłownia	10.44 m ²
10. Garaż	23.60 m ²

Poddasze

1. Korytarz	6.81 m ²
2. Sypialnia	18.05 m ²
3. Garderoba	2.65 m ²
4. Sypialnia	11.06 m ²
5. Sypialnia	11.26 m ²
6. Łazienka	8.64 m ²
7. Strych	11.68 m ²