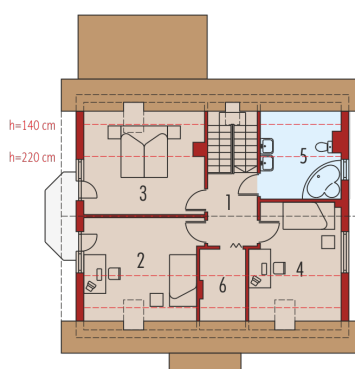
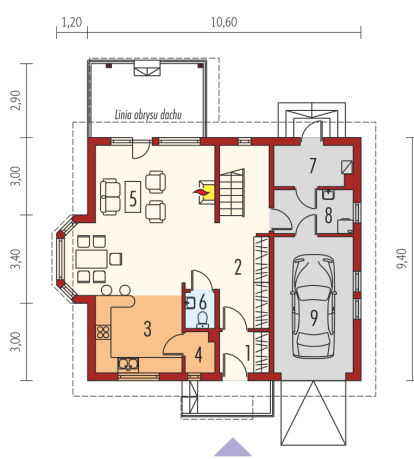
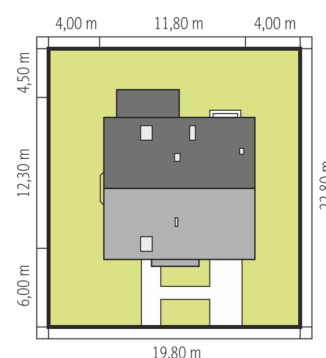
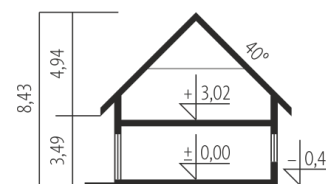




Powierzchnia użytkowa	119.81 m <sup>2</sup>
+ garaż	15.34 m <sup>2</sup>
+ kotłownia	4.69 m <sup>2</sup>
Powierzchnia zabudowy	114.57 m <sup>2</sup>
Pow. netto	184.33 m <sup>2</sup>
Kubatura	449.82 m <sup>3</sup>
Wysokość budynku	8.43 m
Kąt nachylenia dachu	40° (21°/11°)

Koszt budowy już od: 0 zł



### Parter

1. Wiatrolap	2.99 m <sup>2</sup>
2. Hol	13.34 m <sup>2</sup>
3. Kuchnia	9.98 m <sup>2</sup>
4. Spiżarnia	1.58 m <sup>2</sup>
5. Pokój dzienny	29.69 m <sup>2</sup>
6. Toaleta	1.55 m <sup>2</sup>
7. Pom. gospodarcze	5.11 m <sup>2</sup>
8. Kotłownia	4.69 m <sup>2</sup>
9. Garaż	15.34 m <sup>2</sup>

### Poddasze

1. Korytarz	5.87 m <sup>2</sup>
2. Sypialnia	13.92 m <sup>2</sup>
3. Sypialnia	13.39 m <sup>2</sup>
4. Sypialnia	11.97 m <sup>2</sup>
5. Łazienka	7.30 m <sup>2</sup>
6. Garderoba	3.12 m <sup>2</sup>